



Elo

Apoio Social
e Ambiental



Resultados da Elo 2016

A Elo Apoio Social e Ambiental é uma instituição que desde 2001 cria oportunidades para transformar a vida de jovens.

Realiza entre suas atividades o Projeto Plantando o Futuro, vinculado à Lei da Aprendizagem, para inserção de adolescentes no mercado de trabalho, assumindo o compromisso de formar estes jovens para serem cidadãos atuantes por um mundo melhor.

Nossa Missão

Estabelecer círculos virtuosos entre os jovens e a sociedade criando elos para um futuro sustentável e solidário.

Nossa Visão

Deixar como legado jovens protagonistas de transformações que façam diferença na sociedade.

Nossos Valores



Resultados da Elo

2016



Elo
Apoio Social
e Ambiental

Plantando o Futuro

Programa de Aprendizagem da Elo



Vinculado à Lei da Aprendizagem (Lei 10.097/2000), assumindo o compromisso de formar jovens para além do mercado de trabalho. Forma cidadãos protagonistas com atitudes socioambientais.

Mais de 5.000 jovens já fizeram parte do Plantando o Futuro.

Aprendizagem que transforma

Alguns números de 2016

453 jovens ingressaram.

18 turmas iniciadas.

387 jovens foram certificados.

62 jovens efetivados nas mesmas empresas em que foram aprendizes.

70% de retenção (jovens permanecendo até a conclusão do programa).

840 jovens ao total estiveram no projeto ao longo do ano.

227 empresas parceiras - com aprendizes da Elo.

7.640 horas de Treinamento Profissional aos aprendizes em Administração e em Comércio e Logística - com ênfase em Sustentabilidade.

Projeto Especial

Plantando Esperança



Realizado com jovens em situação de vulnerabilidade



*O Plantando Esperança é um projeto de "pré-aprendizagem" voltado para desenvolver habilidades e competências que favoreçam a inclusão no mundo do trabalho.

2 turmas realizadas.

A 1ª realizada entre abril e junho com o apoio de pessoa física. A 2ª entre outubro e dezembro patrocinada por meio de campanha de financiamento coletivo.

50 jovens participantes.

26 participantes incluídos no mercado de trabalho - via Projeto Plantando o Futuro ou contratação como efetivos em empresas.

Foram muitas boas novidades no ano. Completamos 15 anos. Ganhamos prêmios, realizamos atividades inéditas e inovadoras com nossos aprendizes e jovens, realizamos eventos com ex-aprendizes, familiares, gestores de empresas e parceiros. Fomos convidados para expor nossa prática em eventos. Participamos de ações solidárias. Lançamos novas campanhas.



Sustentabilidade socioambiental



Elo
Apoio Social
e Ambiental

'**Sustentabilidade socioambiental**' é um conceito enfatizado aos jovens aprendizes da Elo. A cada mês há um tema trabalhado no Treinamento Profissional que faz relação com a sustentabilidade, dentro do viés ambiental, econômico, social, cultural e político.

EM 2016 FORAM:

38 Palestras ou workshops de Sustentabilidade socioambiental

Ministraram workshops convidados diversos, entre eles: Copel, Sanepar, Simepar, UFPR, Rotary Club Curitiba Centro, Câmara Setorial de Trânsito da Associação Comercial do Paraná, FIEP - Federação das Indústrias do Estado do Paraná, PROERD - Polícia Militar do Paraná, Ong Salva Bicho, especialistas diversos.

480 horas de atividades

12 Concursos de Fotografia sobre Sustentabilidade

Dentro do módulo de 'Leitura e Fotografia', ministrado pela Revelando Olhares, os aprendizes foram tirar fotos retratando os temas mensais. Cada tema gerou um concurso de fotos. A foto mais votada de cada tema faz parte do calendário 2017 da Elo.



Premiações



6º Prêmio Ser Humano Luiz Hamilton Berton da ABRH-PR (Associação Brasileira de Recursos Humanos do Paraná) - 3º lugar na categoria Desenvolvimento Sustentável para Organizações do Terceiro Setor.

Congresso SESI ODS 2016 - A Elo foi uma das organizações convidadas a apresentar seu trabalho na Mostra de Projetos realizada durante o Congresso SESI ODS 2016.



Prêmio Geração Empreendedora – Desafio Paraná – promovido pela Aliança Empreendedora. Um grupo de 5 aprendizes da Elo ficou entre os 10 finalistas na categoria "Ideia de negócio" com projeto de reutilização de água de bebedouros.



Certificado "Parcerias Transformadoras", do Instituto GRPCOM.



Empreendedorismo e protagonismo dos jovens aprendizes



Elo
Apoio Social
e Ambiental

O desenvolvimento de empresas fictícias é um dos diferenciais da Elo na realização do Programa de Aprendizagem. Os aprendizes desenvolvem este trabalho ao longo dos diversos módulos do treinamento, exercitando assim os conteúdos como administração, contabilidade, finanças, marketing, responsabilidade social e ambiental e planejamento estratégico.



Foram apresentados:

135 Projetos de Empresa

22 Projetos se constituíram como Negócios Sociais
empresas com única missão de solucionar algum problema social

3 Projetos de Empresa se tornaram reais
Iniciaram processo para serem colocados em prática



Liderança e protagonismo

Cada turma de aprendizes tem um líder e um vice-líder, que participam de atividades de incentivo à liderança na turma, refletindo também em atitudes nas empresas e na sociedade.



1 Grande evento para líderes de turmas realizado em 2016 – RYLA

Evento para jovens lideranças durante um final de semana realizado pelo Rotary Club Curitiba Centro em parceria com a Elo.

53 jovens participantes do RYLA

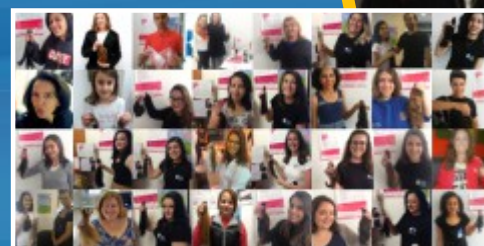
Criação do Interact Club Curitiba Centro e Elo.

Solidariedade

2 Gincanas solidárias realizadas

130 cabelos doados no Outubro Rosa

Campanha realizada por meio de parceria com o Rotary Club Curitiba Centro. 130 pessoas da Elo cortaram seus cabelos para beneficiar crianças em tratamento de câncer.



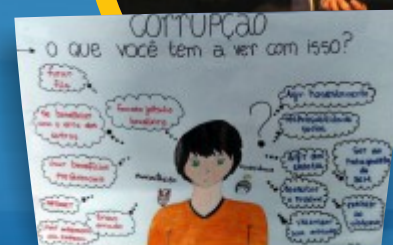
Combate à Corrupção

Em ano de muitas notícias relacionadas à corrupção no Brasil, os aprendizes tiveram também o incentivo a refletir sobre o tema.

Participação em eventos de combate a corrupção, incluindo palestra com Deltan Dallagnol, procurador da República e coordenador do MPF na Operação Lava Jato.

Palestras e workshops sobre 10 medidas contra a corrupção.

Criação das 10 medidas na Elo.



Comunicação interna e externa



Elo
Apoio Social
e Ambiental

Incentivar o protagonismo juvenil é um dos objetivos da Elo. Por isso, foi importante criar estratégias para ouvir os jovens.

Em 2016 foram realizadas:

- 1 pesquisa com o tema sustentabilidade**, para acompanhar o desenvolvimento dos conhecimentos dos jovens sobre este assunto trabalhado ao longo do ano
- 1 pesquisa sobre comunicação interna**, para otimizar as ferramentas existentes
- 1 pesquisa sobre liderança juvenil**, com todos os líderes e vice-líderes das turmas de aprendizes
- 1 pesquisa sobre motivação do aprendiz**
- 1 pesquisa com as famílias** sobre a participação na aprendizagem
- 1 pesquisa com ex-aprendizes**
- 1 vídeo** elaborado por ex-aprendizes para o Projeto Plantando Esperança



Números da Comunicação

- 129 notícias** publicadas no site www.eloapoio.org.br
- 92.400 visualizações ao site** (Google Analytics)
- 276 postagens** na página facebook.com/eloapoio
- 565.460 visualizações** das postagens no facebook
- 1.479 Novas curtidas** na página da Elo
- 5.173** é o total de pessoas **curtindo a página** ao final de 2016
- 11 boletins virtuais** foram enviados às empresas e parceiros
- 2 vídeos** produzidos para o projeto Plantando Esperança



Novidades no site www.eloapoio.org.br



Cálculo da cota de aprendizes
Confira quantos aprendizes a empresa precisa contratar



Vitrine de Sucessos
Cases de ex-aprendizes da Elo



Botão de Doação
Ferramenta possibilitando receber doações online via site

Oportunidades e parcerias



Elo
Apoio Social
e Ambiental



Nota Solidária Elo

Possibilitando doação de Nota Fiscal sem CPF para ser convertida em créditos para os projetos de transformação social da Elo.



Investidor Social – Programa para que as empresas possam investir de diversas formas na transformação social de jovens. Inclui:

- Patrocínios a atividades dos projetos Plantando o Futuro e Plantando Esperança;
- Parcerias estratégicas por meio de serviços ou troca de saberes.
- Patrocínio de salas e espaços na sede da Elo.

Programa de locação de salas e auditório

Disponibilizado a partir de 2016 para que empresas possam locar espaços na sede da Elo para atividades e eventos.
1 parceiro em 2016 (Curso Passo a Passo)



1 Consultoria Internacional - Programa Internacional de Voluntariado da empresa SAP (SAP Social Sabbatical). Durante 20 dias 3 colaboradores estrangeiros da multinacional prestaram consultoria na Elo, resultando no desenvolvimento de plano de sustentabilidade financeira. Total de 160 horas.

1 consultoria ISAE Uaná para desenvolvimento de plano de marketing.

Eventos realizados:

4 Encontros com família

1 Encontro de ex-aprendizes

12 formaturas. Total de 23 turmas de aprendizes do Plantando o Futuro e 2 turmas do Plantando Esperança.

12 eventos de abertura, incluindo 18 novas turmas de aprendizes

1 Encontro "Conectados - Investidores Sociais Elo", para parceiros e apoiadores



Benefícios para jovens e equipe



Elo
Apoio Social
e Ambiental

Portal Conexão Elo

Plataforma Online para ampliar o impacto da Elo junto a jovens (ex-aprendizes). Lançamento previsto para primeiro trimestre de 2017.



30 Bolsas cursinho pré vestibular

Bolsas integrais no Curso pré-vestibular Dinâmico por meio de parceria com Rotaract Club de Pinhais.



12 Bolsas de graduação – ISAE

Aprendizes foram contemplados com bolsas para Curso de Tecnologia em Processos Gerenciais



On The Road

Parceria com Escola de Inglês, proporcionando metodologia de ensino e bolsa de estudos parcial aos aprendizes.

Insumos

- 227** Empresas parceiras com aprendiz
- 30** Empresas novas em 2016
- 15** Investidores Sociais - empresas parceiras no Treinamento Profissional dos aprendizes
- 6** Investidores Sociais - patrocinadores de salas
- 11** Funcionários
- 3** Estagiários via Bolsa do Sesi
- 10** Estágios Voluntários em parceria com Universidades
- 15** Voluntários
- 6** Intercambistas – parceria com Brazilian Experience
- 15** Instrutores
- 1** Agência para serviços mensais comunicação - Sintática Comunicação
- 1** Auditoria Mensal - Consult, realizando a auditoria regularmente para ética e transparência nos processos



 **sintática**
comunicação


CONSULT

Nossos 15 anos

Em 2016 a Elo completou 15 anos de sua fundação.

Temos enorme gratidão por todos aqueles que contribuíram com nossa bela história e com as grandes conquistas já realizadas.



Juntos alcançaremos muitos novos resultados para continuar a contribuir com o desenvolvimento de jovens para um futuro melhor.

Objetivos Estratégicos para 2017



Elo
Apoio Social
e Ambiental

- 1** : Ampliar o número de jovens atendidos, a abrangência dos conteúdos e os projetos
- 2** : Ampliar serviço de comunicação interna e externa da Elo e incluir área comercial e marketing
- 3** : Estruturar e implantar comitê de sustentabilidade financeira
- 4** : Implantar Compliance



Nossa Estrutura de Governança







Elo

Apoio Social
e Ambiental

ELO APOIO SOCIAL E AMBIENTAL

Av. Mariano Torres, n. 108, Centro - Curitiba/PR

Telefone: (41) 3023-6915

eloapoio@eloapoio.org.br

www.eloapoio.org.br